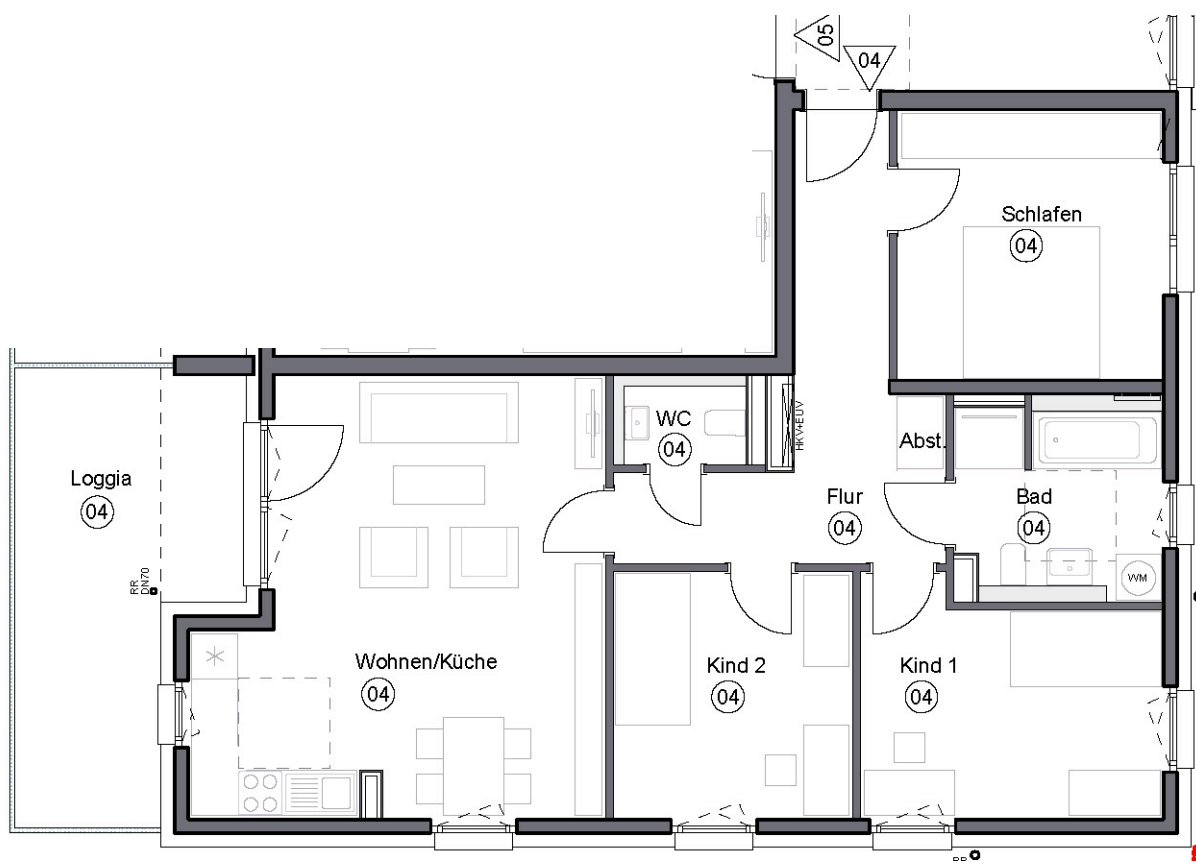


Spatzenweg 6

1.OG WE 04

4-Zimmer- Wohnung



Wohnen/ Küche ca.	28,43 m ²
Schlafen ca.	12,60 m ²
Kind 1 ca.	11,70 m ²
Kind 2 ca.	10,37 m ²
Bad ca.	7,17 m ²
WC ca.	2,11 m ²
Flur ca.	12,17 m ²
Terrasse zu ½ ca.	7,57 m ²
Gesamt ca.	92,12 m²

